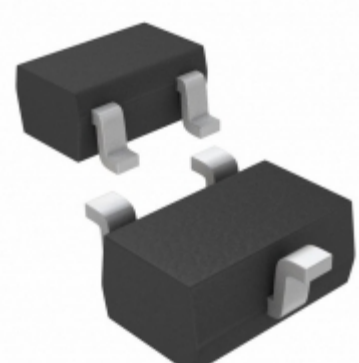


MAX6378XR45-T



Obrázky jsou pouze orientační.
Podrobné informace o produktu naleznete v části Technické údaje produktu.

Koupit MAX6378XR45-T s důvěrou od Component-World.HK, 1 rok záruka



Part Number: [MAX6378XR45-T](#)

Výrobce: [Maxim Integrated](#)

Popis: IC VOLT DETECTOR LP 4.50V SC70-3

Datový list: [MAX6375-MAX6380](#)

[Part Numbering System](#)

RoHS Status: Obsahuje olovený / RoHS neodpovídající

Ship From: Hong Kong

Shipment Way: DHL/Fedex/TNT/UPS/EMS

[Request For Quotation](#)

PARAMETR PRODUKTU

Part Number	MAX6378XR45-T	Výrobce	Maxim Integrated
Popis	IC VOLT DETECTOR LP 4.50V SC70-3	Stav volného vedení / RoHS	Obsahuje olovený / RoHS neodpovídající
Dostupné množství	5796 pcs	Datový list	MAX6375-MAX6380 Part Numbering System
Kategorie	Integrované obvody (IC)	Napětí - Práh	4.5V
Typ	Simple Reset/Power-On Reset	Dodavatel zařízení Package	SC-70-3
Série	-	resetování Prodeleva	20 µs Typical Propagation Delay
resetovat	Active Low	Obal	Tape & Reel (TR)
Paket / krabice	SC-70, SOT-323	Výstup	Push-Pull, Totem Pole
Provozní teplota	-40°C ~ 85°C (TA)	Počet napětí Sledované	1
Typ montáže	Surface Mount	Úroveň citlivosti na vlhkost (MSL)	1 (Unlimited)
Stav volného vedení / RoHS	Contains lead / RoHS non-compliant	Detailní popis	Supervisor Push-Pull, Totem Pole 1 Channel SC-70-3
Číslo základní části	MAX6378		

Component-World.com je spolehlivý distributor elektronických součástek. Specializujeme se na všechny elektronické komponenty řady Maxim Integrated. Máme 5796 kusy Maxim Integrated MAX6378XR45-T na skladě dostupných. Vyžádejte si citát z distributora součástí elektroniky na Component-World.com, náš prodejní tým vás bude kontaktovat do 24 hodin.

RFQ Email: info@Components-World.com

SOUVISEJÍCÍ PRODUKTY

	Část#: MAX6379XR37-T Popis: IC VOLT DETECT LP 3.70V SC70-3	Výrobci: Maxim Integrated	Dotaz
	Část#: MAX6378XR46-T Popis: IC VOLT DETECT LP 4.63V SC70-3	Výrobci: Maxim Integrated	Dotaz
	Část#: MAX6379XR36-T Popis: IC VOLT DETECT LP 3.60V SC70-3	Výrobci: Maxim Integrated	Dotaz
	Část#: MAX6378XR44-T Popis: IC VOLT DETECT LP 4.38V SC70-3	Výrobci: Maxim Integrated	Dotaz
	Část#: MAX6378XR40-T Popis: IC VOLT DETECTOR LP 4.00V SC70-3	Výrobci: Maxim Integrated	Dotaz
	Část#: MAX6378XR44-T Popis: IC VOLT DETECTOR LP 4.39V SC70-3	Výrobci: Maxim Integrated	Dotaz
	Část#: MAX6379XR44-T Popis: IC VOLT DETECT LP 4.38V SC70-3	Výrobci: Maxim Integrated	Dotaz
	Část#: MAX6378XR38-T Popis: IC VOLT DETECTOR LP 3.80V SC70-3	Výrobci: Maxim Integrated	Dotaz
	Část#: MAX6378XR46-T Popis: IC VOLT DETECTOR LP 4.63V SC70-3	Výrobci: Maxim Integrated	Dotaz
	Část#: MAX6378XR39-T Popis: IC VOLT DETECTOR LP 3.90V SC70-3	Výrobci: Maxim Integrated	Dotaz
	Část#: MAX6378XR43-T Popis: IC VOLT DETECTOR LP 4.30V SC70-3	Výrobci: Maxim Integrated	Dotaz
	Část#: MAX6378XR42-T Popis: IC VOLT DETECTOR LP 4.20V SC70-3	Výrobci: Maxim Integrated	Dotaz
	Část#: MAX6379XR37+ Popis: IC VOLTAGE DETECTOR	Výrobci: Maxim Integrated	Dotaz
	Část#: MAX6379UR44-T Popis: IC VOLT DETECT LP 4.38V SOT23-3	Výrobci: Maxim Integrated	Dotaz
	Část#: MAX6378XR41-T Popis: IC VOLT DETECTOR LP 4.10V SC70-3	Výrobci: Maxim Integrated	Dotaz
	Část#: MAX6378XR40-T Popis: IC VOLT DETECT LP 4.00V SC70-3	Výrobci: Maxim Integrated	Dotaz
	Část#: MAX6378XR37-T Popis: IC VOLT DETECTOR LP 3.70V SC70-3	Výrobci: Maxim Integrated	Dotaz
	Část#: MAX6379UR37-T Popis: IC VOLT DETECT LP 3.70V SOT23-3	Výrobci: Maxim Integrated	Dotaz
	Část#: MAX6379XR46-T Popis: IC VOLT DETECT LP 4.63V SC70-3	Výrobci: Maxim Integrated	Dotaz
	Část#: MAX637ACPA Popis: IC REG BUCK INV ADJ/-15V 8DIP	Výrobci: Maxim Integrated	Dotaz

Související klíčová slova pro **MAX6378XR45-T**

Maxim Integrated MAX6378XR45-T.	MAX6378XR45-T distributor	MAX6378XR45-T dodavatel	MAX6378XR45-T Cena
MAX6378XR45-T Stáhnout datasheet.	MAX6378XR45-T Datasheet.	MAX6378XR45-T Stock.	koupit MAX6378XR45-T.
Maxim Integrated MAX6378XR45-T.			